

# あすなろ 学園だより

がくえん

れいわ ねん 令和5年  
がつ にちはっこう 8月31日発行

きたもとしりつ 北本市立あすなろ学園  
きたもとしなかもる 北本市中丸10-54-2



ことし もうしょび おお よる きおん さ ひ つづ  
今年も猛暑日が多く、夜になっても気温がなかなか下がらない日が続いています。

そと で たいりよく うば あつ りようしゃ  
外に出るだけでも体力を奪われてしまう暑さですが、利用者みなさんは毎日元気に登園し、暑さを感じさせない様子で作業や活動に取り組んでいます。あすなろ学園では、空調による温度管理や定期的な水分補給により、体調管理に努めています。



ふくえんちよう 副園長

たかつじ けんいちろう 高辻 健一郎

9がついこう しょうしゅうだんがいしゅつ たいかい さまざま ぎょうじ よてい  
9月以降も、小集団外出、レクリエーション大会など、様々な行事を予定しています。利用者みなさんがあすなろ学園で楽しく過ごせるよう、職員一同頑張っています。

## 土曜開所日の様子

8月19日(土)に、沖縄民謡の活動をされている美ら美らさんに来ていただきました！

沖縄三線の演奏に合わせて、沖縄の唄や踊りを、利用者みなさんと職員も参加して楽しみました♪



インスタグラムで動画を公開中！



あすなろ学園では、ホームページとインスタグラムにて、土曜開所日の様子や日常の出来事を掲載しております！

スマートフォン・PCなどで、QRコードまたは、URLから是非アクセスしてみてください☆



<https://www.instagram.com/saitamakenjigyoudan/>



<https://www.sswc-gr.jp/asunaro/>

## 令和5年度 小集団外出の様子 part1



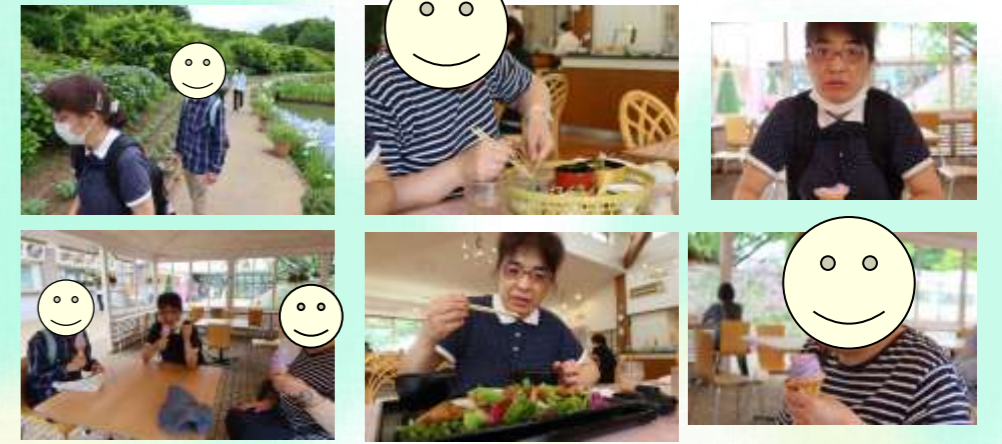
令和5年5月26日(金)

こども動物自然公園コース



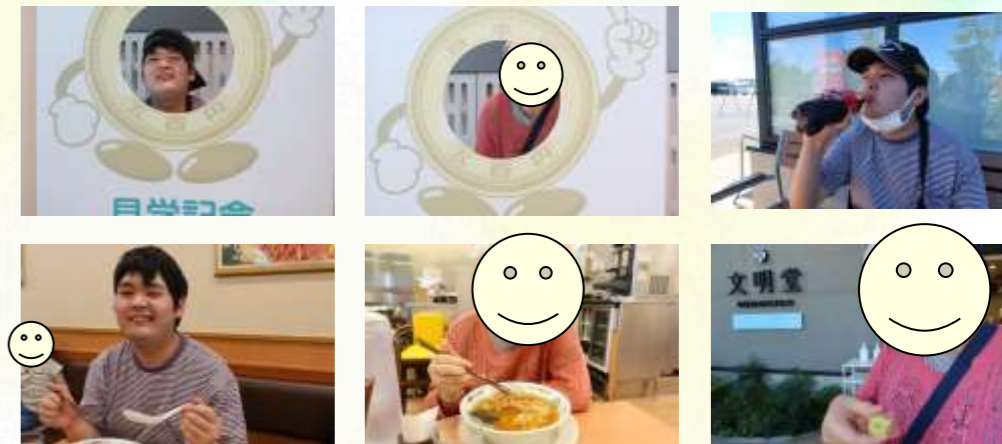
令和5年6月23日(金)

あしががフラワーパークコース



令和5年6月16日(金)

造幣さいたま博物館コース



令和5年6月30日(金)

さいたま水族館・古代蓮の里コース

