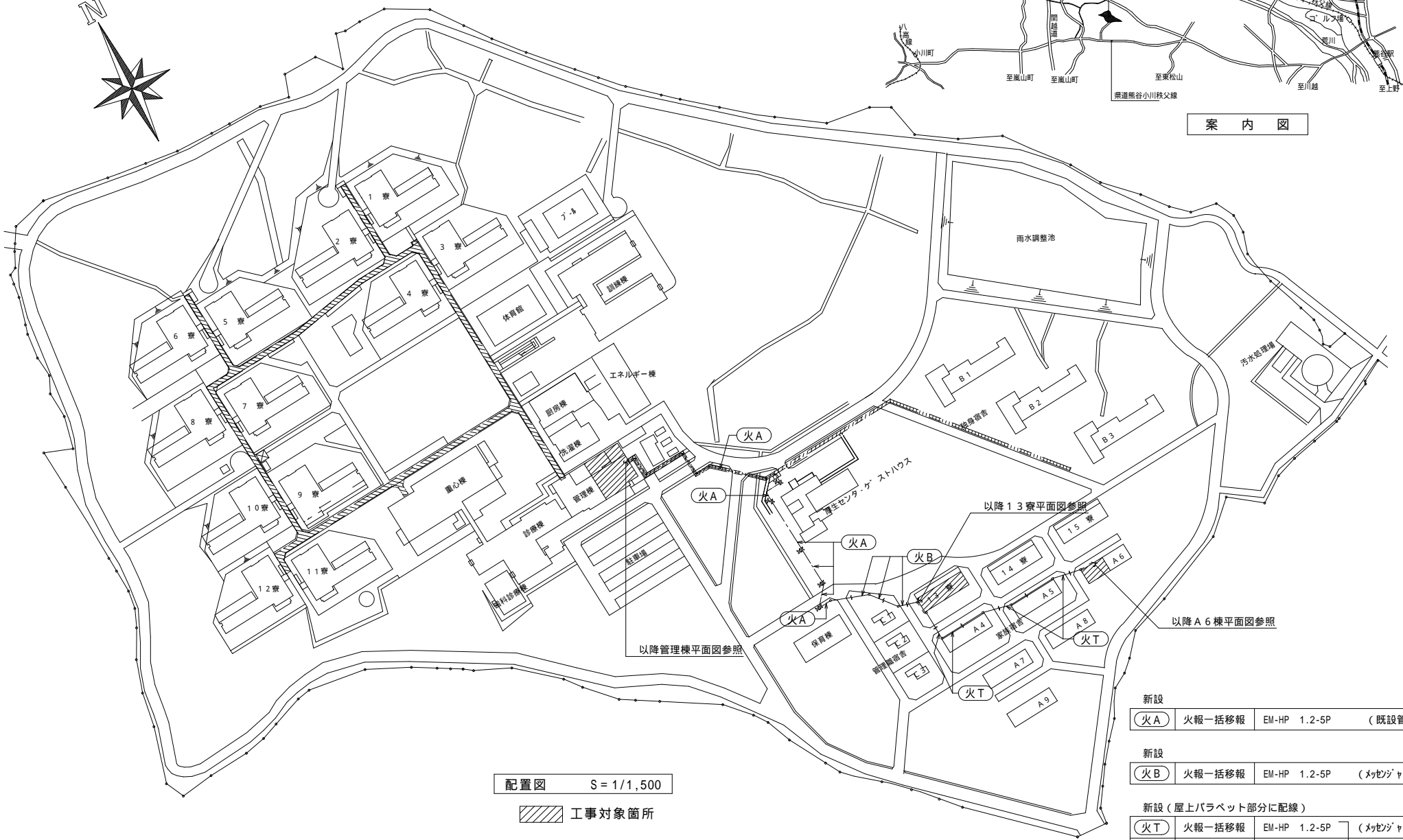


案内図



配置図 S = 1/1,500

工事対象箇所

| | | | | |
|-------------------|----|--------|--------------|-------------|
| 新設 | 火A | 火報一括移報 | EM-HP 1.2-5P | (既設管路内) |
| 新設 | 火B | 火報一括移報 | EM-HP 1.2-5P | (メッセンジャ-22) |
| 新設 (屋上パラペット部分に配線) | 火T | 火報一括移報 | EM-HP 1.2-5P | (メッセンジャ-22) |
| | | 火災通報装置 | EM-HP 1.2-5P | |

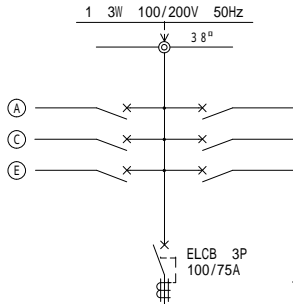
L-A6W

新設

屋内壁掛型

(VA)

| 容量 | 負荷名称 |
|-----------|------------|
| 50 | 誘導灯 |
| 100 | 119 火災通報装置 |
| 50 | ブザー(スリッパ) |
| 小計 200 VA | |



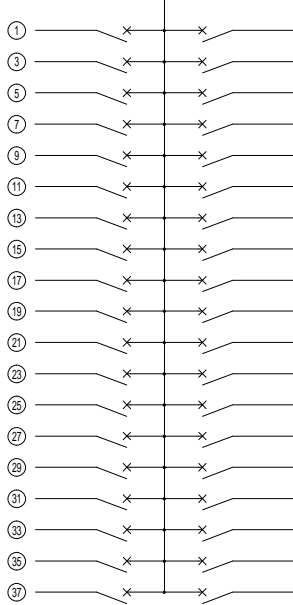
(VA)

| 負荷名称 | 容量 |
|-----------|-----|
| 自動火災報知受信機 | 100 |
| スリッパ制御盤 | 100 |
| 予備 | |
| 小計 200 VA | |

計 23,030 VA

(VA)

| 容量 | 負荷名称 |
|--------------|----------|
| 50 | 非常照明 |
| 400 | 1階 照明 |
| 560 | 2階 照明 |
| 600 | 1階 コンセント |
| 450 | 1階 コンセント |
| 1,000 | 冷蔵庫コンセント |
| 1,000 | ACコンセント |
| 1,000 | ACコンセント |
| 1,000 | ACコンセント |
| 1,000 | 洗濯機コンセント |
| 750 | 2階 コンセント |
| 600 | トイレコンセント |
| 1,000 | ACコンセント |
| 1,000 | ACコンセント |
| 1,000 | ACコンセント |
| 1,500 | IHヒーター |
| | 予備 |
| | 予備 |
| | 予備 |
| 小計 12,910 VA | |



(VA)

| 負荷名称 | 容量 |
|--------------|-------|
| 階段非常照明 | 60 |
| 1階 照明 | 460 |
| TVブースター | 150 |
| 1階 コンセント | 900 |
| 給湯器コンセント | 400 |
| ACコンセント | 1,000 |
| トイレコンセント | 600 |
| ACコンセント | 1,000 |
| トイレコンセント | 600 |
| 2階 コンセント | 750 |
| 2階 コンセント | 600 |
| トイレコンセント | 600 |
| ACコンセント | 1,000 |
| ACコンセント | 1,000 |
| ACコンセント | 1,000 |
| 予備 | |
| 予備 | |
| 予備 | |
| 小計 10,120 VA | |

MCCB 2P 50/20A (100V) × 6
MCCB 2P 50/20A (100V) × 38

分岐MCCB, ELCBはJIS協約型1P4N-2P50/20Aとする。

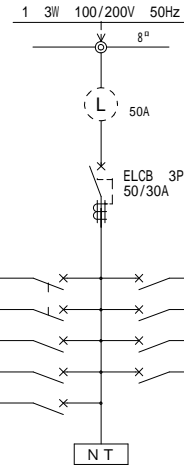
L-A6-1

撤去

屋内壁掛型

(VA)

| 容量 | 負荷名称 |
|-------|----------|
| | エアコン |
| | 1階2階 照明 |
| | 1階コンセント |
| | キッチンエアコン |
| 小計 VA | |



計 VA

(VA)

| 負荷名称 | 容量 |
|---------|----|
| 1階コンセント | |
| 2階コンセント | |
| TV共聴 | |
| 予備 | |
| 小計 VA | |

MCCB 2P 50/20A (100V) × 1
MCCB 1P 50/20A (100V) × 7

L-A6-2

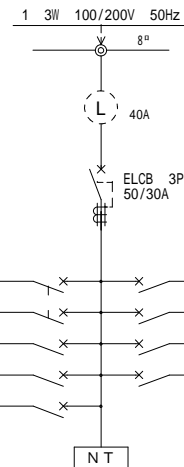
L-A6-3

撤去

屋内壁掛型

(VA)

| 容量 | 負荷名称 |
|-------|---------|
| | エアコン |
| | 1階2階 照明 |
| | 1階コンセント |
| | 予備 |
| 小計 VA | |

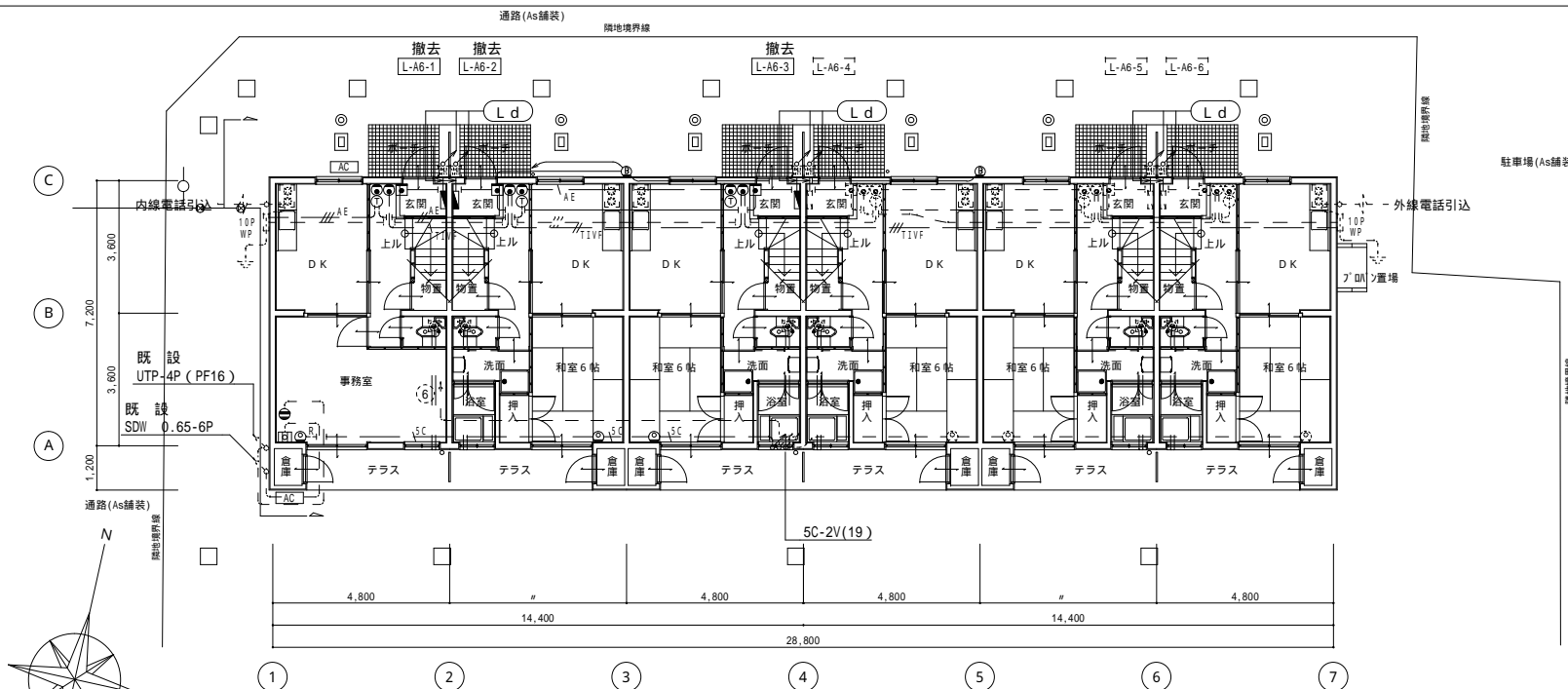


計 VA

(VA)

| 負荷名称 | 容量 |
|---------|----|
| 1階コンセント | |
| 2階コンセント | |
| 予備 | |
| 予備 | |
| 小計 VA | |

MCCB 2P 50/20A (100V) × 1
MCCB 1P 50/20A (100V) × 7



撤去 (電線のみ)

| | | | | |
|----|------|----|-------------|------|
| Ld | 電灯分岐 | IV | 8 × 3, E2.0 | (25) |
|----|------|----|-------------|------|

特記なき配管、配線は下記とする。

| | | | |
|------|-----------------|------|-------------|
| IV | 1.6 × 2 | (19) | 撤去 (電線のみ) |
| TIVF | TIVF 0.8-1P × 1 | (19) | 撤去 (ケーブルのみ) |
| TIVF | TIVF 0.8-1P × 2 | (19) | 撤去 (ケーブルのみ) |
| TIVF | TIVF 0.8-1P × 3 | (25) | 撤去 (ケーブルのみ) |
| AE | AE 1.2-2C × 1 | (19) | 撤去 (ケーブルのみ) |
| AE | AE 1.2-2C × 2 | (19) | 撤去 (ケーブルのみ) |
| AE | AE 1.2-2C × 3 | (25) | 撤去 (ケーブルのみ) |
| 5C | 5C-2V | (19) | 撤去 (ケーブルのみ) |

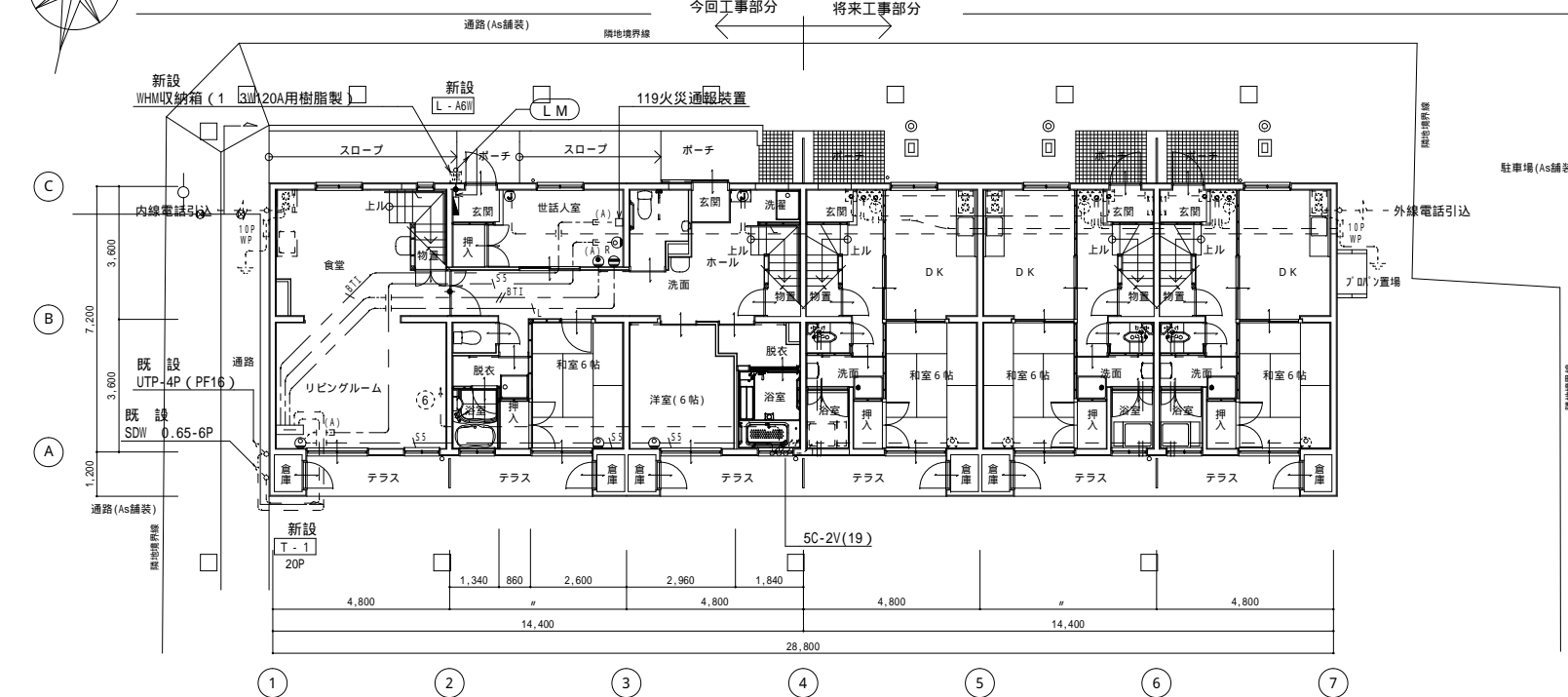
凡例

| | | |
|----|-------------------------|----------|
| ① | 内線電話器 | 取外し (納品) |
| ㊦ | 電話端子台 | 取外し (納品) |
| ② | 電話ノズルプレート | 撤去 |
| ① | L A N用矽' ユー' ャック (8極8心) | 撤去 |
| ② | テレビ直列ユニット (中間) | 撤去 |
| ③R | テレビ直列ユニット (端末) | 撤去 |
| ④ | 非常用押しボタン | 撤去 |
| ⑤ | 非常ベル | 撤去 |

撤去品は再使用しない。
撤去品は場外搬出処分とする。

現況 1階平面図 S = 1 / 100

撤去図



新設

| | | |
|----|------|-----------|
| LM | 電灯幹線 | EM-CET 38 |
|----|------|-----------|

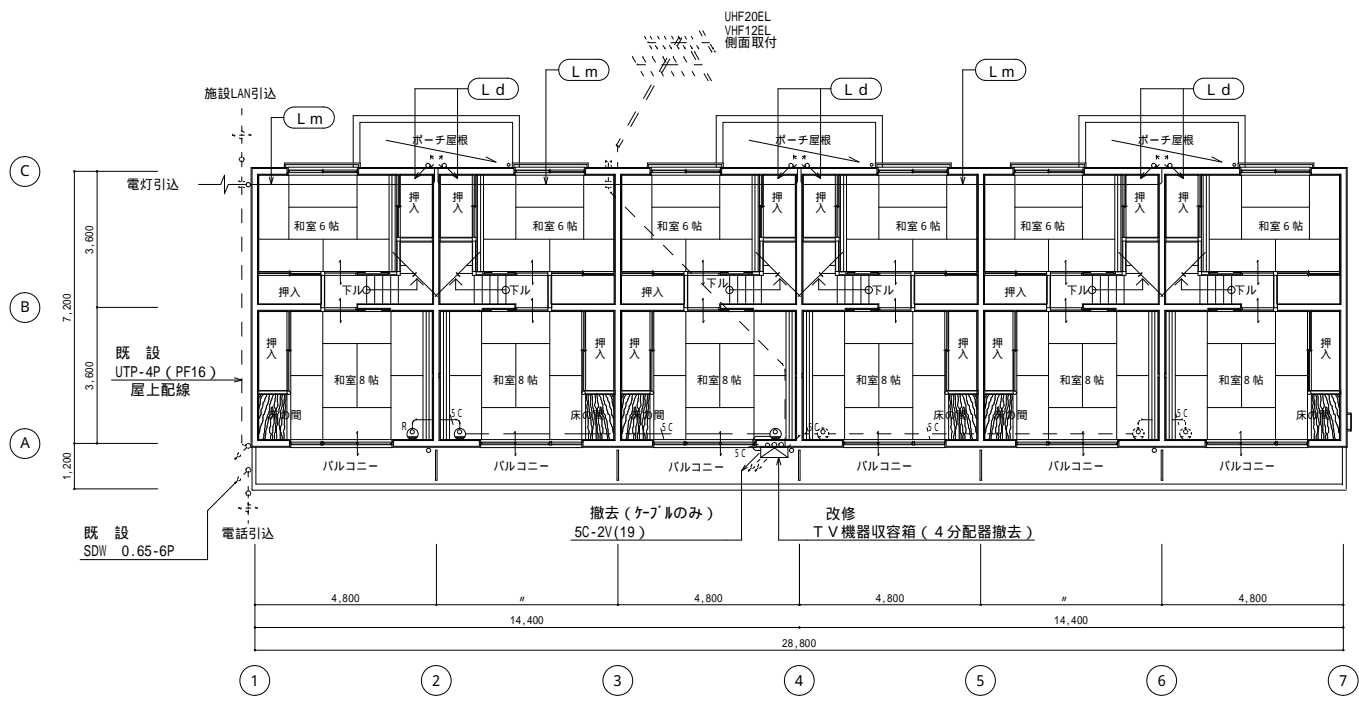
特記なき配管、配線は下記とする。

| | | |
|-----|--------------------------|-------------|
| BTI | EM-BTIEE 0.4-2P × 1 | 新設 |
| BTI | EM-BTIEE 0.4-2P × 2 | 新設 |
| L | EM-UTP-4P | 新設 |
| S5 | EM-S-5C-FB | 新設 |
| BTI | EM-BTIEE 0.4-2P × 1 (19) | 新設 (ケーブルのみ) |
| BTI | EM-BTIEE 0.4-2P × 2 (19) | 新設 (ケーブルのみ) |
| BTI | EM-BTIEE 0.4-2P × 3 (25) | 新設 (ケーブルのみ) |
| S5 | EM-S-5C-FB (19) | 新設 (ケーブルのみ) |
| (A) | 立上げメタルモール A にて保護 | |

凡例

| | | |
|----|-----------------------------|----|
| ② | 電話用矽' ユー' ャック (6極4心 × 2) | 新設 |
| ① | L A N用矽' ユー' ャック (8極8心 × 1) | 新設 |
| ② | テレビ直列ユニット (中間) | 新設 |
| ③R | テレビ直列ユニット (端末) | 新設 |
| ④ | ブランクプレート 角 | 新設 |
| ◆ | 壁貫通補修 (区画貫通処理共) | |

改修後 1階平面図 S = 1 / 100



撤去 (電線のみ)

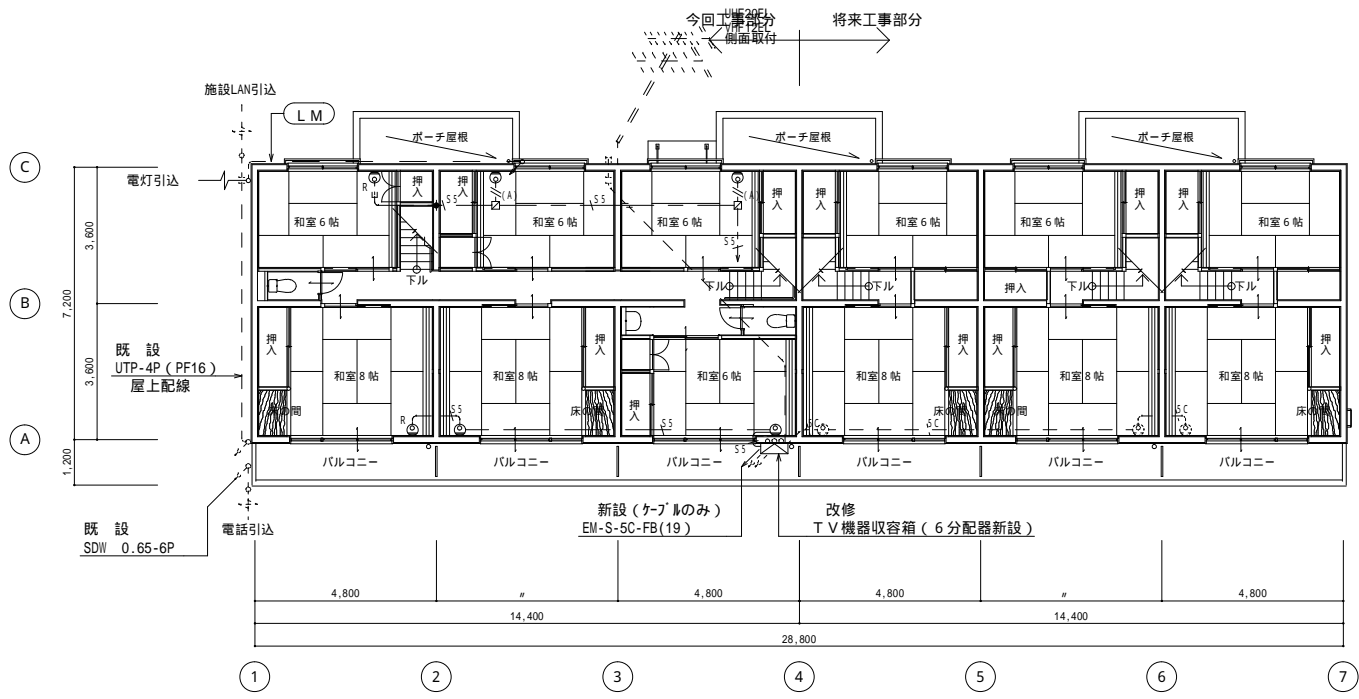
| | | |
|----|------|----------------------|
| Lm | 電灯幹線 | IV 38 × 3, E5.5 (39) |
|----|------|----------------------|

撤去 (電線のみ)

| | | |
|----|------|---------------------|
| Ld | 電灯分岐 | IV 8 × 3, E2.0 (25) |
|----|------|---------------------|

現況 2階平面図 S = 1 / 100










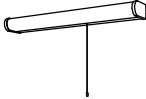



撤去図



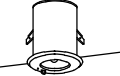
改修後 2階平面図 S = 1 / 100

新設

| | | |
|----|------|-----------|
| LM | 電灯幹線 | EM-CET 38 |
|----|------|-----------|

| A | FHSC93W×1 シーリングライト | B | FHSC75W×1 シーリングライト | C | FHSC63W×1 シーリングライト | D | FHD85W×1 シーリングライト | E | FHD70W×1 シーリングライト | F | FHF32W×1 シーリングライト |
|--|---|--|---|---|--|---|---|---|---|-------------------------|---|
| 参考型番: パナソニック電工 HJA9080 |  | 参考型番: パナソニック電工 HJA7080 |  | 参考型番: パナソニック電工 HJA6081 |  | 参考型番: パナソニック電工 HFA7525 |  | 参考型番: パナソニック電工 HFA6525 |  | 参考型番: パナソニック電工 HFA1742 |  |
| カバーキャッチ付 プッシュプル方式、U-ライト方式 カバー: 高拡散クリンアクリル(乳白・つや消し加工) | | カバーキャッチ付 プッシュプル方式、U-ライト方式 カバー: 高拡散クリンアクリル(乳白・つや消し加工) | | 電球色 カバーキャッチ付 本体: 木製(ライトナチュラル仕上) 本体: 木製(ライトナチュラル仕上) カバー: 高拡散クリンアクリル(乳白・つや消し加工) | | カバーキャッチ付 本体: 木製(白木) プッシュプル方式、U-ライト方式 カバー: クリーンアクリル(乳白) | | カバーキャッチ付 本体: 木製(白木) プッシュプル方式、U-ライト方式 カバー: クリーンアクリル(乳白) | | カバー: アクリル(乳白) | |
| G | LED シーリングライト | I | EFA15W×1 シーリングライト | J | LED7.1W シーリングライト | K | FL20W×1 ブラケット | L | FHC20W×1 シーリングライト | M | FPL18W×1 ブラケット |
| | (IL60W相当) | | | | | | | | | | |
| 参考型番: パナソニック電工 LGB51674 |  | 参考型番: パナソニック電工 HEA1001 |  | 参考型番: パナソニック電工 LGB51676 |  | 参考型番: パナソニック電工 HW2622 |  | 参考型番: パナソニック電工 HAW2011 |  | 参考型番: パナソニック電工 HLW1820C |  |
| アルミダイカスト(ホワイト) カバー: ガラス(乳白つや消し) | | シーリングユニ方式 セード: アクリル(乳白) | | 電球色(1個) セード: アクリル(乳白) 本体: アルミダイカスト(ホワイト) | | ホワイト仕上 カバー: プラスチック(乳白) | | 電球色、防湿型・防雨型 本体: プラスチック(ホワイト) カバー: アクリル(乳白つや消し) | | ホワイト仕上 カバー: アクリル(乳白) | |
| N | LED7.1W エクステリアライト | | | | | | | | | | |
| 参考型番: パナソニック電工 LGW80105 |  | | | | | | | | | | |
| 防雨型 電球色 カバー: アクリル 本体: アルミダイカスト(シルバークレーメタリック) | | | | | | | | | | | |
| H9 | ハロゲン 9W | | | H C | FL20W×1 階段灯 | | | | | | |

建築基準法適合品 非常電源内蔵
非常時 ハロゲン電球 9W 点灯
K1-IRS4-JE9
評定番号: LALH-02




パナソニック電工 LB90630(K1-IRS4-JE9)

| 器具取付高さ | 2.1m | 2.4m | 2.6m | 3.0m | 4.0m | 5.0m | 6.0m |
|---------|------|------|------|------|------|------|------|
| 単体配置 A1 | 3.4m | 3.1 | 2.7 | 1.5 | - | - | - |
| 直線配置 A2 | 7.3m | 7.8 | 8.1 | 7.3 | - | - | - |
| 四角配置 A4 | 5.7m | 6.4 | 6.8 | 7.3 | - | - | - |

枠: 鋼板(オフホワイトつや消し)
反射板: アルミ(高効率銀蒸着仕上)
ニッケル水素蓄電池使用

消防法適合品 非常電源内蔵
評定番号 LAFS-04
非常時5.5点灯
参考型番: パナソニック電工 FS21080K





熱線センサ付(ON-OFF)

| 器具取付高さ | | 1.5m | 2.0m | 2.5m | 3.0m | 4.0m | 5.0m |
|-------------|--------|------|------|------|------|------|------|
| 階段配置 (m) | Y=1.5m | 2 Lx | X+ | 2.9 | 3.2 | 3.3 | 3.0 |
| | 1 Lx | X+ | 4.0 | 4.4 | 4.7 | 4.9 | 5.0 |
| Y=2.0m | 2 Lx | X+ | 2.4 | 2.7 | 2.9 | 2.9 | 2.5 |
| | 1 Lx | X+ | 3.7 | 4.1 | 4.4 | 4.6 | 4.8 |

YB1 LED 避難口誘導灯片面
YB2 LED 避難口誘導灯両面

消防法適合品 非常電源内蔵
B級
SH1-FBF20-BL
SH1-FBF21-BL





矢印方向は図示による。

壁直付・天井直付・吊下兼用型

YC1 LED 避難口誘導灯片面

消防法適合品 非常電源内蔵
C級
SH1-FBF20-C




矢印方向は図示による。

壁直付・天井直付・吊下兼用型

TC1 LED 通路誘導灯片面
TC2 LED 通路誘導灯両面

消防法適合品 非常電源内蔵
C級
ST1-FSF22-C
ST1-FSF23-C

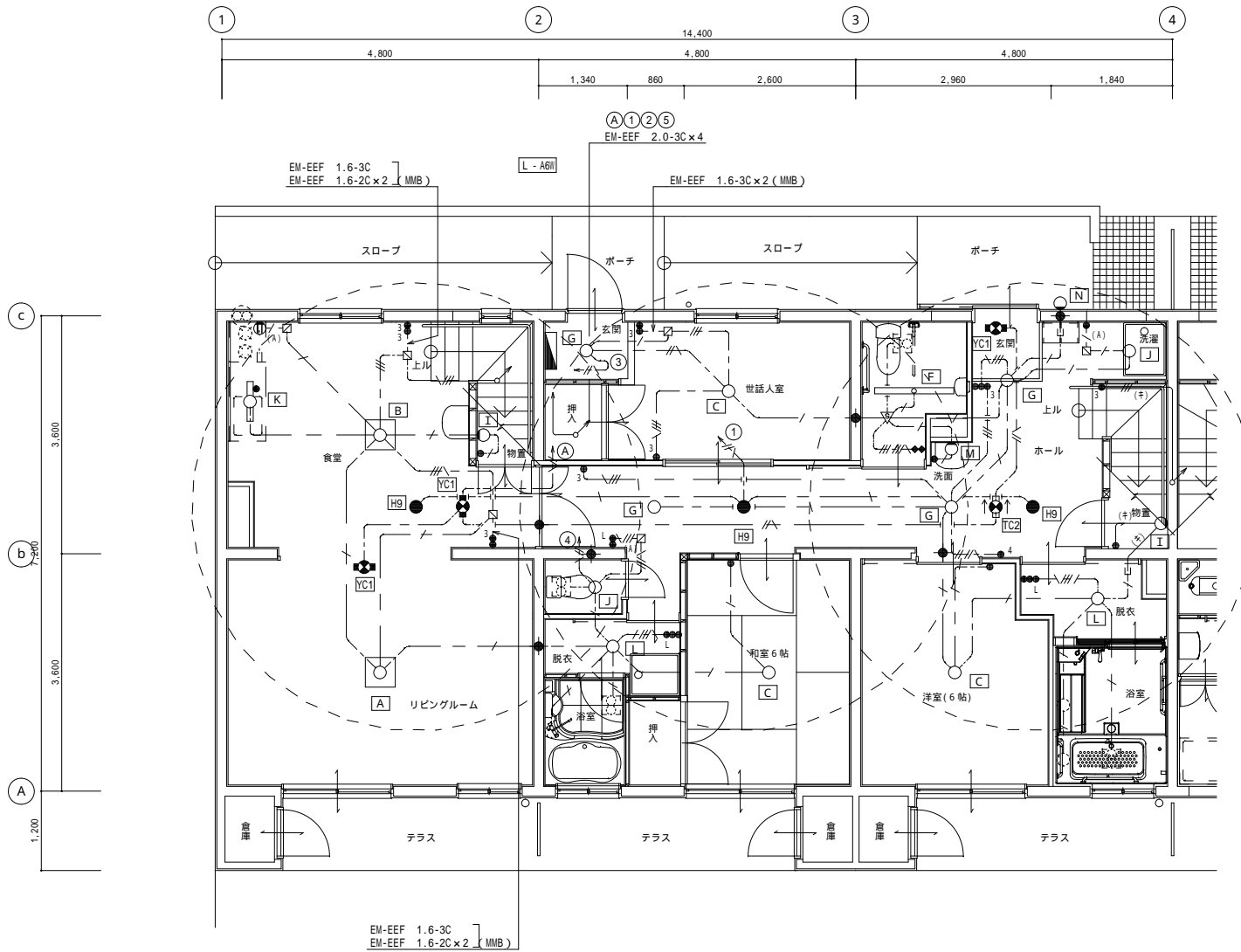


矢印方向は図示による。

壁直付・天井直付・吊下兼用型

撤去 照明器具リスト

| 図記号 | 型式 | ランプ | 電圧(V) | タイプ |
|-----|----------------|------------|-------|-----|
| a | コードペンダント | 1L 60W x 1 | 100 | 吊 |
| b | シーリングライト | FCL30W x 1 | 100 | 露出 |
| c | 逆富士型(FSS4-402) | FL40W x 2 | 100 | 露出 |
| d | ダウンライト | 1L 60W x 1 | 100 | 埋込 |
| e | シーリングライト | 1L 60W x 1 | 100 | 露出 |
| ew | 防水シーリングライト | 1L 60W x 1 | 100 | 露出 |
| f | 防水シーリングライト | 1L 60W x 1 | 100 | 露出 |
| g | 流し元灯 | FL15W x 1 | 100 | 露出 |
| h | 防水シーリングライト | 1L 60W x 1 | 100 | 露出 |



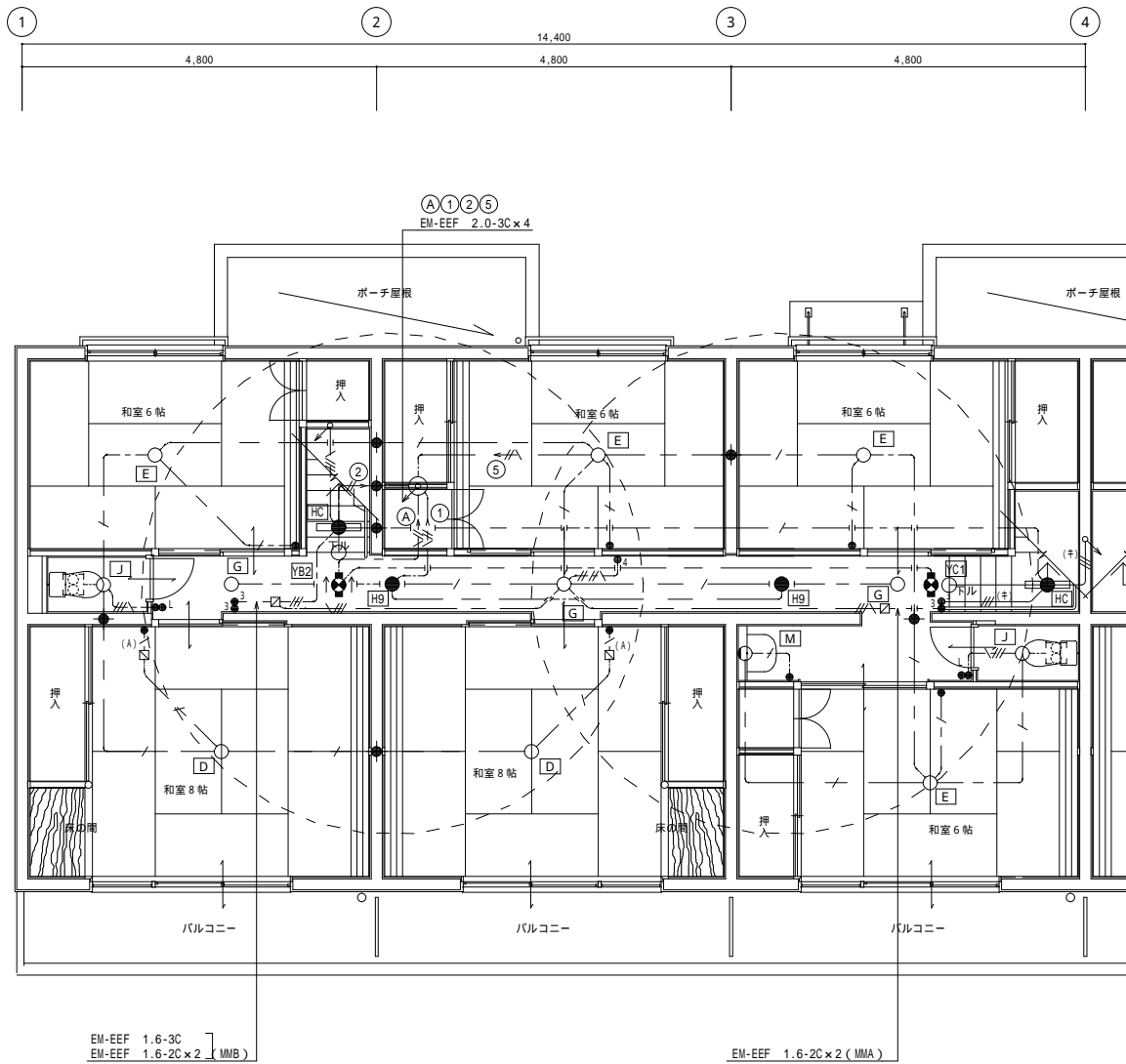
改修後 1階平面図 S = 1 / 50

特記なき配管、配線は下記とする。

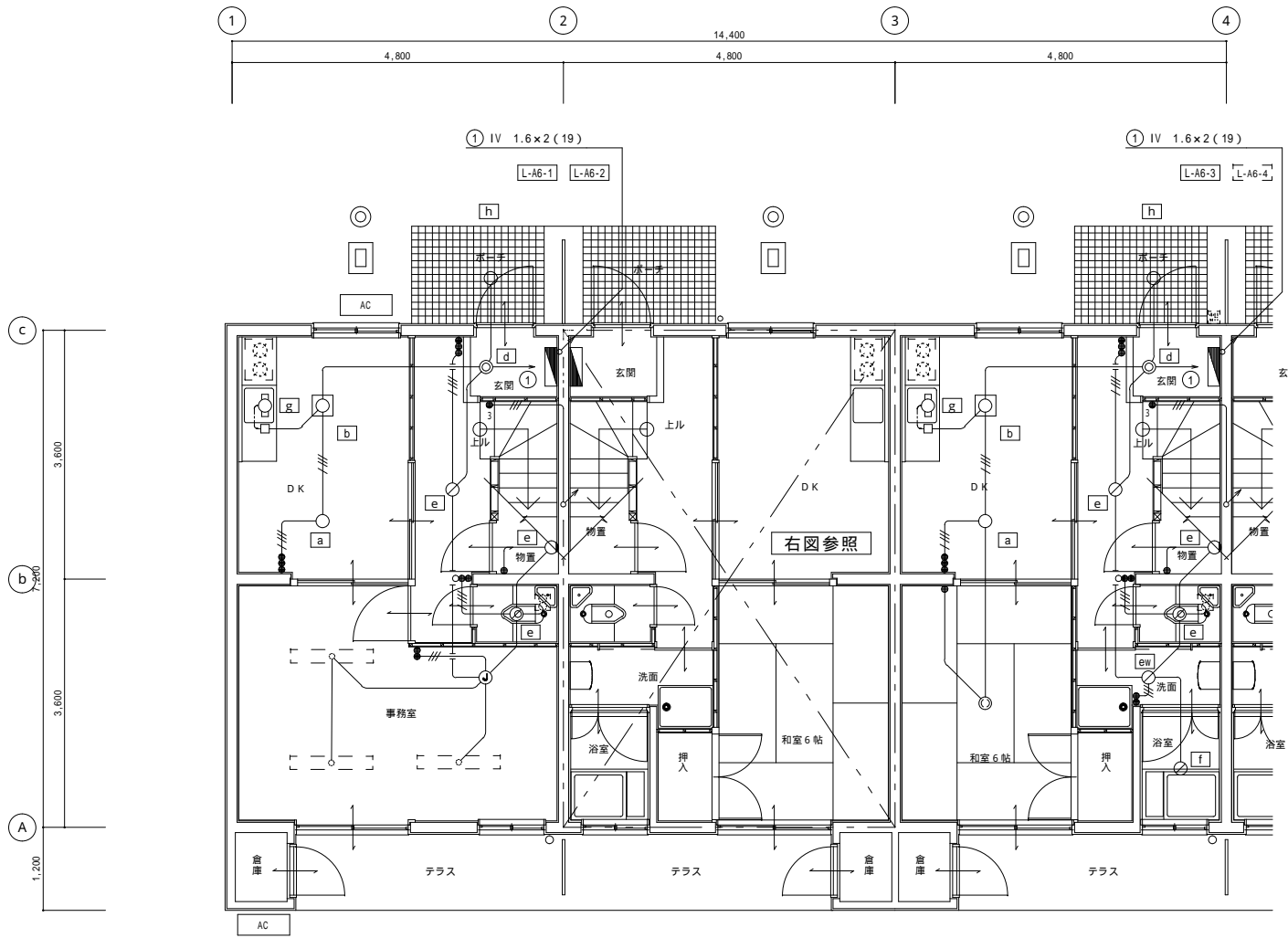
| | | |
|------------|---------------------------|-----------|
| — 〰 — | EM-EEF 2.0-3C | 新設 |
| — — — | EM-EEF 1.6-2C | 新設 |
| — // — | EM-EEF 1.6-3C | 新設 |
| — + — | EM-EEF 1.6-3C (1芯,E) | 新設 |
| — //〰 — | EM-EEF 1.6-2C×2 (1芯,E) | 新設 |
| — /〰 — | EM-EEF 1.6-2C+3C (1芯,E) | 新設 |
| — //〰〰 — | EM-EEF 1.6-2C×2+3C (1芯,E) | 新設 |
| — (±) — | EM-IE 1.6×2 (19) | 新設 (電線のみ) |
| — (±) // — | EM-IE 1.6×3 (19) | 新設 (電線のみ) |
| — — — (±) | 既設管路を再使用 | |
| — — — (A) | 立上げメタルモールAにて保護 | |
| — — — | 既設配管配線を示す。 | |

凡 例

| | | | |
|---|-----------------|------------------|----|
| ● | 埋込スイッチ | 1 P 15 A | 新設 |
| ● | 埋込スイッチ | 3 W 15 A | 新設 |
| ● | 埋込スイッチ | 4 W 15 A | 新設 |
| ● | 埋込スイッチ | 1 P L 15 A | 新設 |
| ◆ | センサ操作ユニット | (参考型番: WTC5822W) | 新設 |
| ▽ | 熱線センサ付自動スイッチ機 | (参考型番: WTK2314) | 新設 |
| ☒ | メタルモール用コーナーボックス | | 新設 |
| ● | 壁貫通補修 (区画貫通処理共) | | |



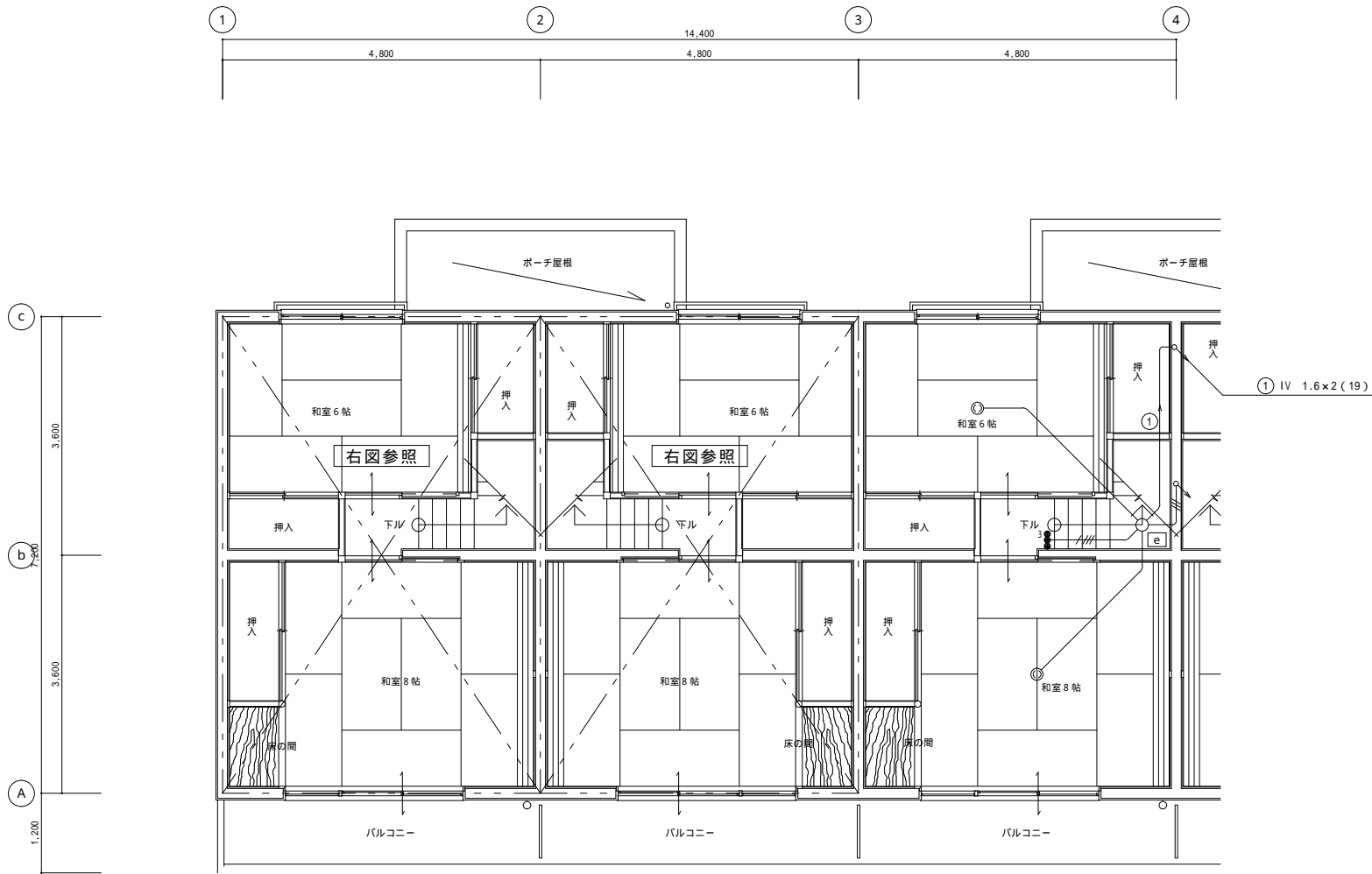
改修後 2階平面図 S = 1 / 50



| 特記なき配管、配線は下記とする。 | | |
|------------------|---------------|-----------|
| — | IV 1.6×2 (19) | 撤去 (電線のみ) |
| —//— | IV 1.6×3 (19) | 撤去 (電線のみ) |
| —///— | IV 1.6×4 (25) | 撤去 (電線のみ) |

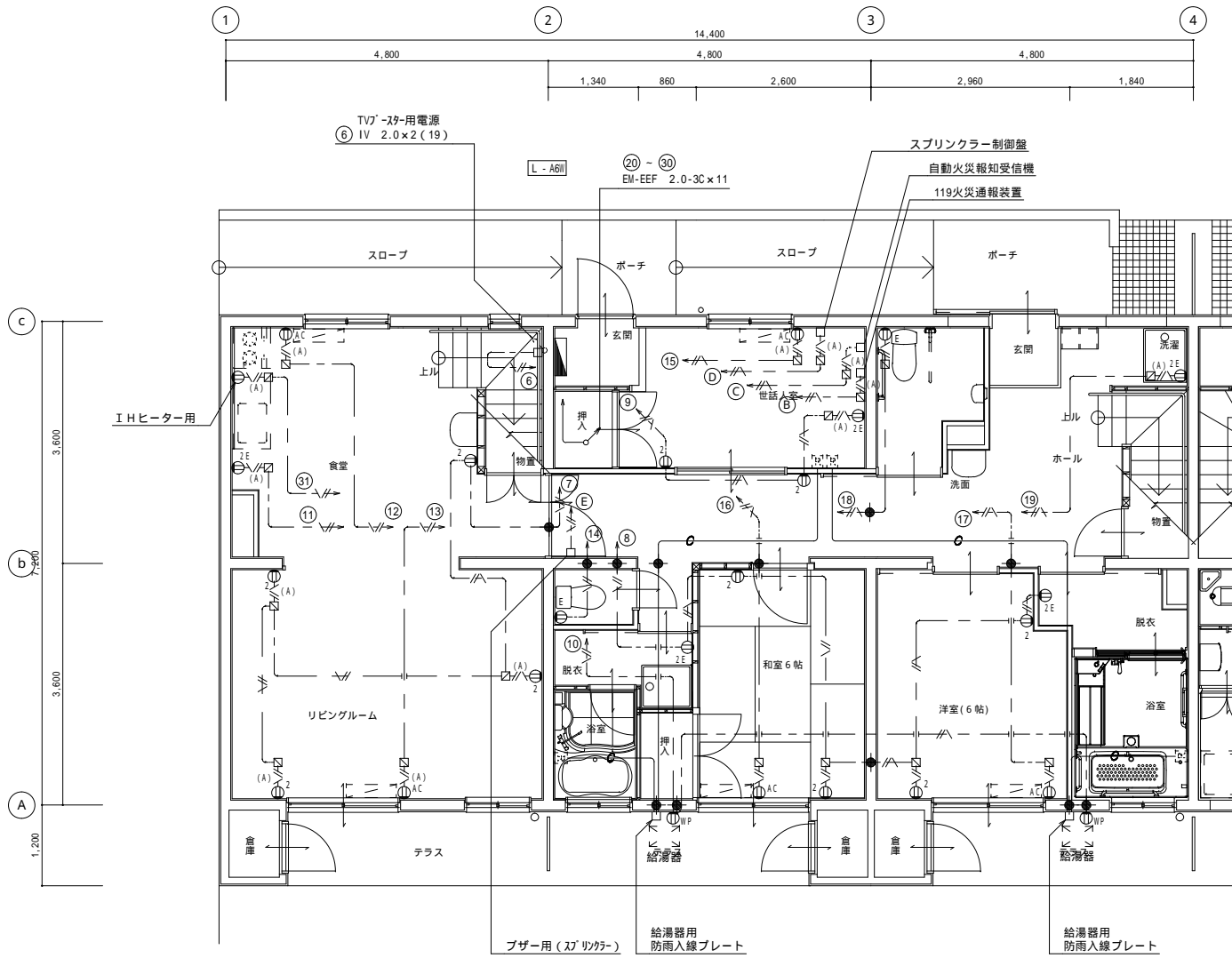
| 凡 例 | | |
|----------------|-----------------|----|
| ● | タフスイッチ 1P15A | 撤去 |
| ●3 | タフスイッチ 3W15A | 撤去 |
| ○ | パイロットランプ | 撤去 |
| ◎ | 引掛けシーリング (SJ-2) | 撤去 |
| 撤去品は再使用しない。 | | |
| 撤去品は場外搬出処分とする。 | | |

撤去図



現況 2階平面図 S = 1 / 50

撤去図



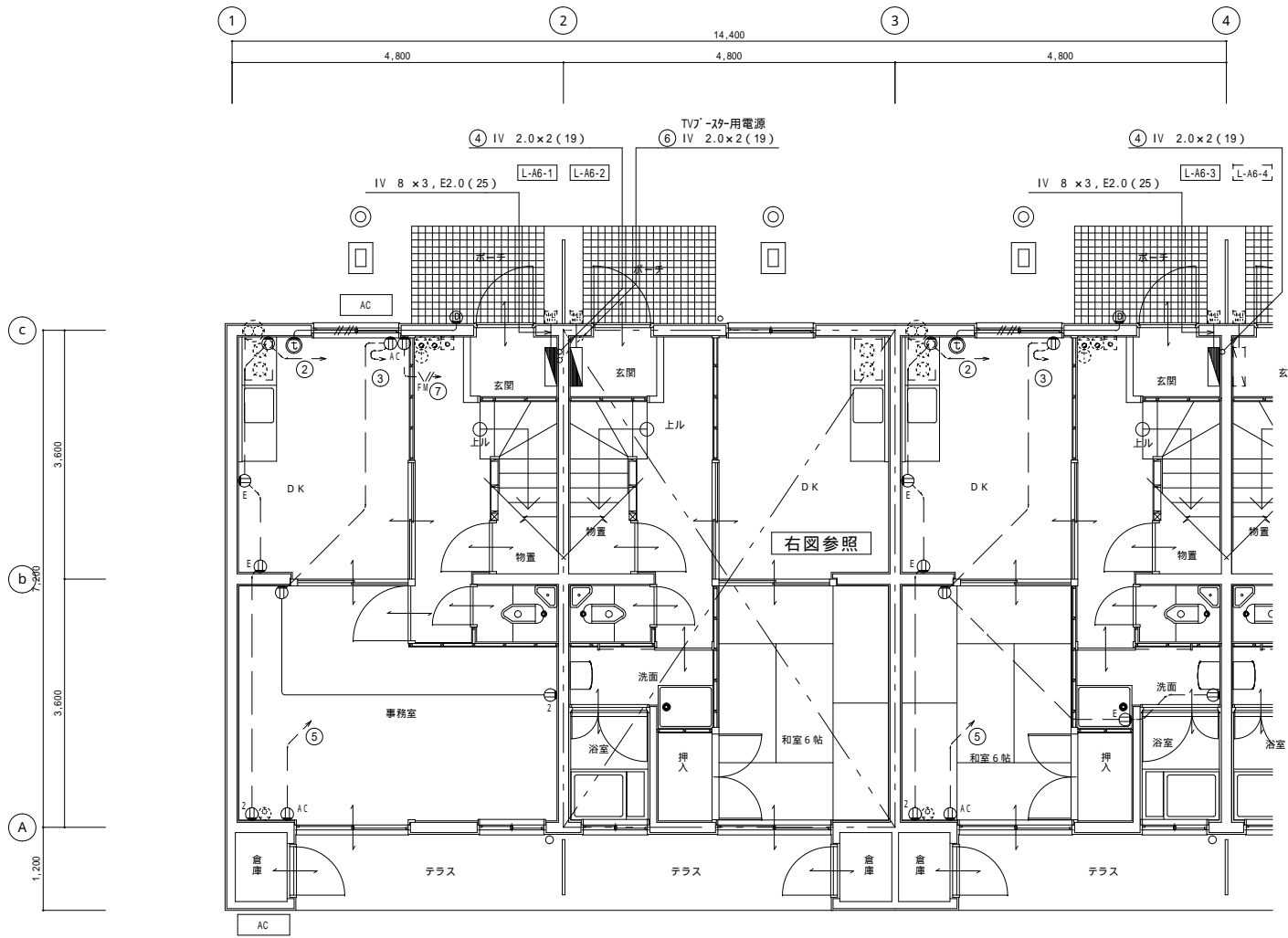
改修後 1階平面図 S = 1 / 50

特記なき配管、配線は下記とする。

| | | |
|-------------|--------------------|-----------|
| —○— | 導 入 線 (PF22) | 新設 |
| —/— | EM-EEF 2.0-3C | 新設 |
| — — — | EM-IE 2.0 x 2 (19) | 新設 (電線のみ) |
| — — — (A) — | 立上げメタルモールAにて保護 | |
| - - - - | 既設配管配線を示す。 | |

凡 例

| | | |
|-----|------------------|----|
| ⊙ | 2P15A x 1、P 共 | 新設 |
| ⊙2 | 2P15A x 2、P 共 | 新設 |
| ⊙E | 2P15A x 1、E付 P 共 | 新設 |
| ⊙ZE | 2P15A x 2、E付 P 共 | 新設 |
| ⊙AC | 2P15A x 1、E付 P 共 | 新設 |
| ⊙WP | 2P15A x 1、E付 防水 | 新設 |
| ☒ | メタルモール用コーナボックス | 新設 |
| ◆ | 壁貫通補修 (区画貫通処理共) | |



現況 1階平面図 S = 1 / 50

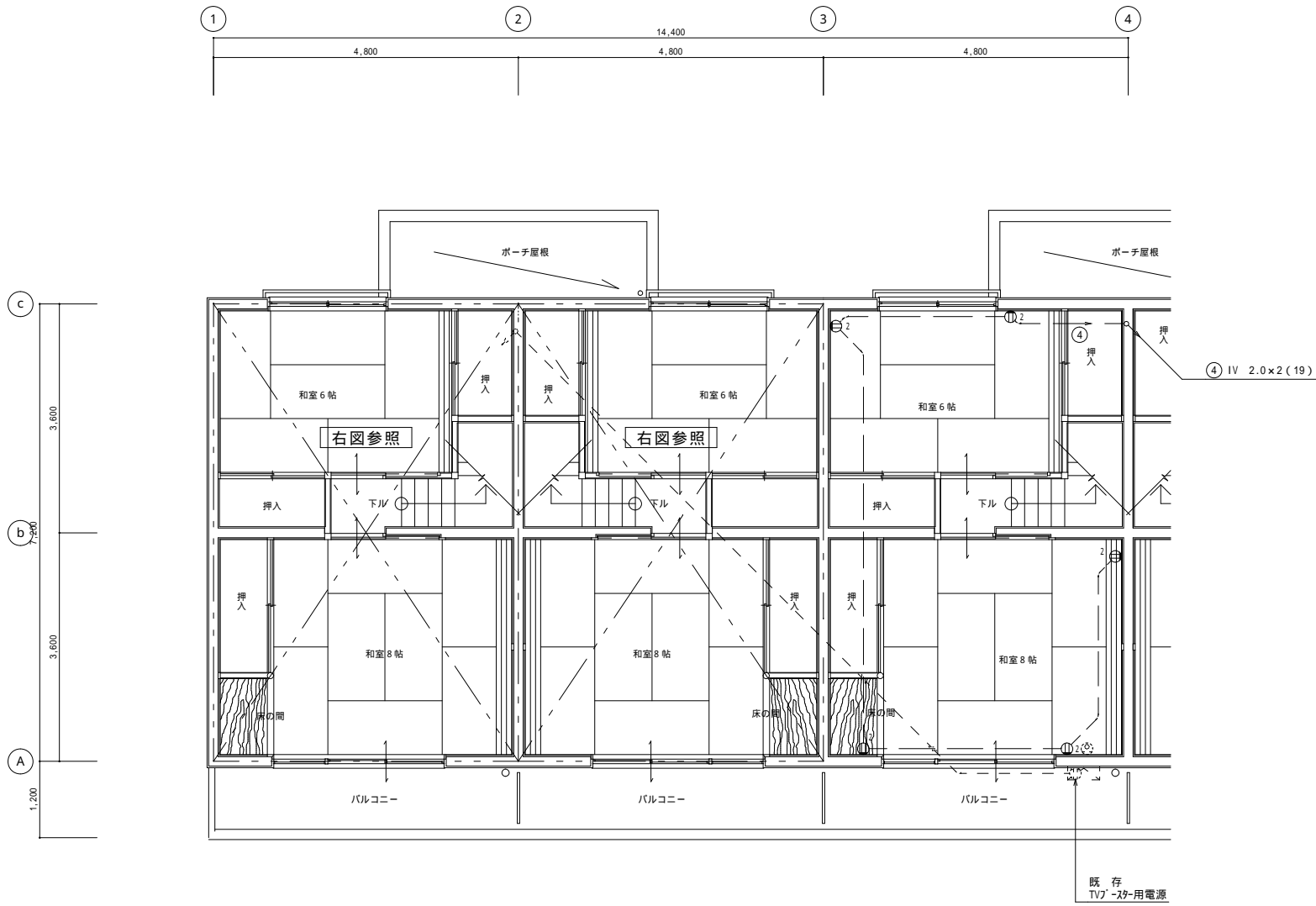
特記なき配管、配線は下記とする。

| | | |
|---|--------------------|-----------|
| — | IV 2.0×2 (19) | 撤去 (電線のみ) |
| — | IV 2.0×2 (19) | 撤去 (電線のみ) |
| — | IV 1.2×4 (19) | 撤去 (電線のみ) |
| — | VVF 2.0-3C (F E-N) | 撤去 |

凡例

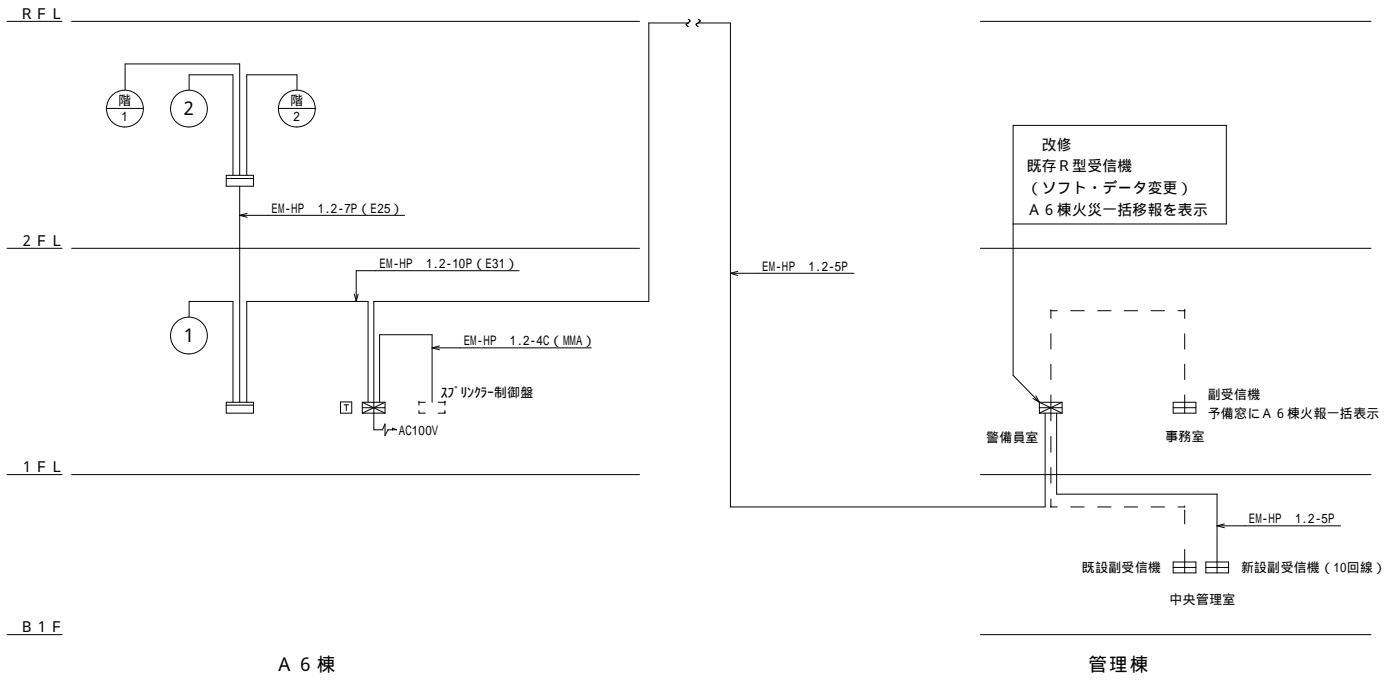
| | | |
|-----------------|---------------|----|
| ⊖ | 2P15A×1、P共 | 撤去 |
| ⊖ ₂ | 2P15A×2、P共 | 撤去 |
| ⊖ _E | 2P15A×1、E付 P共 | 撤去 |
| ⊖ ₂ | 2P15A×1、抜止 P共 | 撤去 |
| ⊖ _{AC} | 2P15A×1、E付 P共 | 撤去 |
| ⊖ _D | ドアホン | 撤去 |
| ⊖ _Ⓜ | インターホン親機 | 撤去 |
| 撤去品は再使用しない。 | | |
| 撤去品は場外搬出処分とする。 | | |

撤去図



現況 2階平面図 S = 1 / 5 0

撤去図



| 凡 例 | | 考 |
|-----|-----------------|----------------|
| 記号 | 名称 | 備 |
| ☒ | 複合受信機 | 仕様注記参照 |
| □ | 火災通報装置 | 壁掛型, 火災通報専用電話機 |
| ⊖ | 差動式スポット型感知器 | 2種 |
| ○ | 定温式スポット型感知器 | 特種, 65 |
| ⊖ | 定温式スポット型感知器 | 1種, 75, 防水型 |
| ⊖ | 光電式煙感知器 | 2種, 非蓄積型 |
| ⊖ | P型発信機 | 1級 |
| ⊖ | 表示灯 | AC24V, LED |
| ⊖ | 火災警報ベル | DC24V, 10mA |
| ⊖ | 終端抵抗 | 10K |
| — | 配管配線 | いんべい |
| — | 配管配線 | 露出 |
| ↕ | 配管配線 | 上げ下げ |
| □ | ジャンクション, プルボックス | |
| --- | 警戒区域線 | |
| --- | 警戒区域線 | 小屋裏用 |
| ⊖ | 警戒区域番号 | 火災表示用 |
| ⊖ | 警戒区域番号 | 火災表示用, 小屋裏用 |
| ⊖ | 警戒区域番号 | 火災表示用, E L V用 |
| ⊖ | 警戒区域番号 | 火災表示用, 階段用 |
| ⊖ | 動作区域番号 | 防火扉 |
| ⊖ | 放出区域番号 | スプリンクラー |

注記

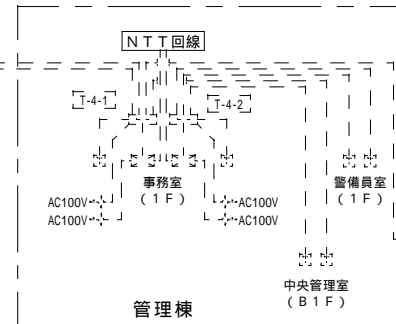
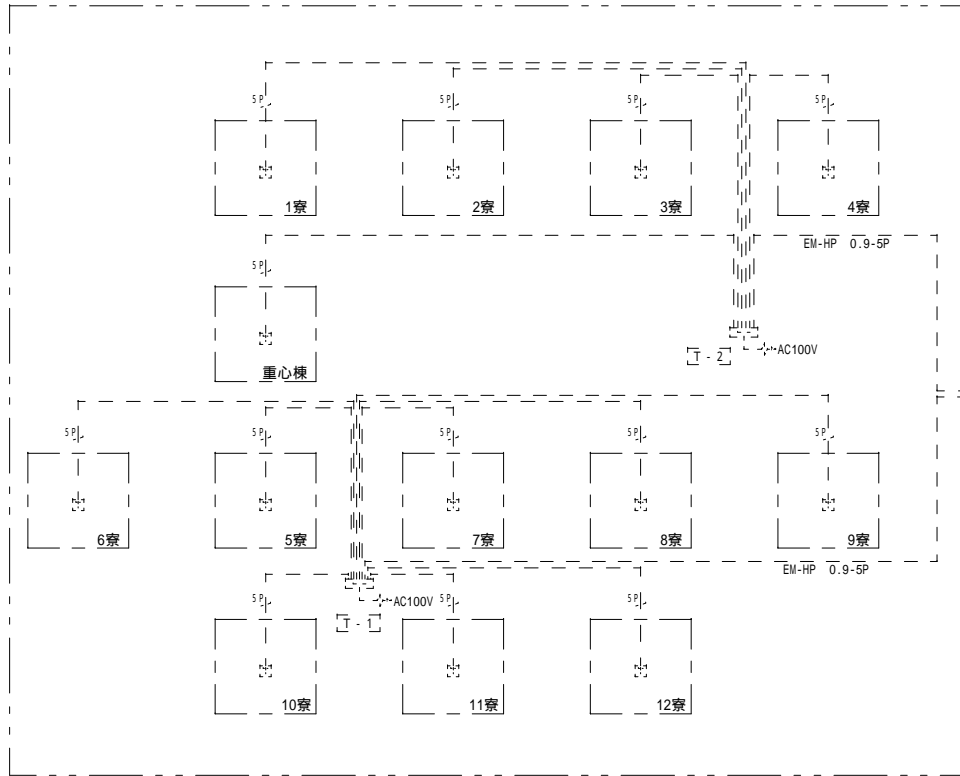
- 特記なき配管配線は下記とする。
 — # — EM-AE 1.2-2C (PF16)
 — // — EM-AE 1.2-4C (PF16)
 二重天井内はケ-ブル工事とし、立上げ立下げは配管保護とする。
 EM-AE: 警報用ケ-ブル
 EM-HP: 耐熱ケ-ブル
- 感知器はすべて確認灯付とする。
- 受信機仕様
 1) P型1級、壁掛型、窓式、主音響・予備電源内蔵
 蓄積式、自動断線警報機能付
 2) 防災監視盤の表示内訳は下記の通り。

| | |
|--------|------|
| 自火報 | 4 L |
| 自火報 予備 | 6 L |
| 合計 | 10 L |

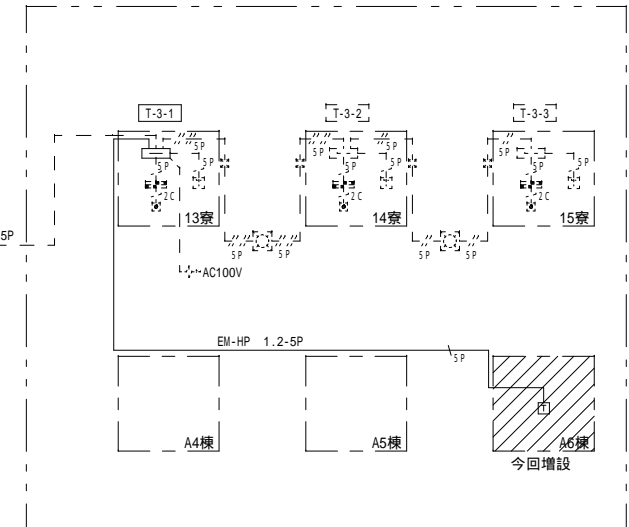
 3) 管理棟既設R型受信機及び副受信機に一括移報を出力すること。

消防基本六法及び基準書を遵守すること。

グループ



グループ



火災通報装置設備 系統図

T-1 T-2 T-4-1 T-4-2 T-3-1

上記端子盤内には、火災通報装置用
電話機増設装置及び増設電源装置が
組込み済み。

- ☒ 火災通報装置
- ☐ 火災通報専用電話機
- 警報表示盤
- 警報用押ボタン

【 概要 】

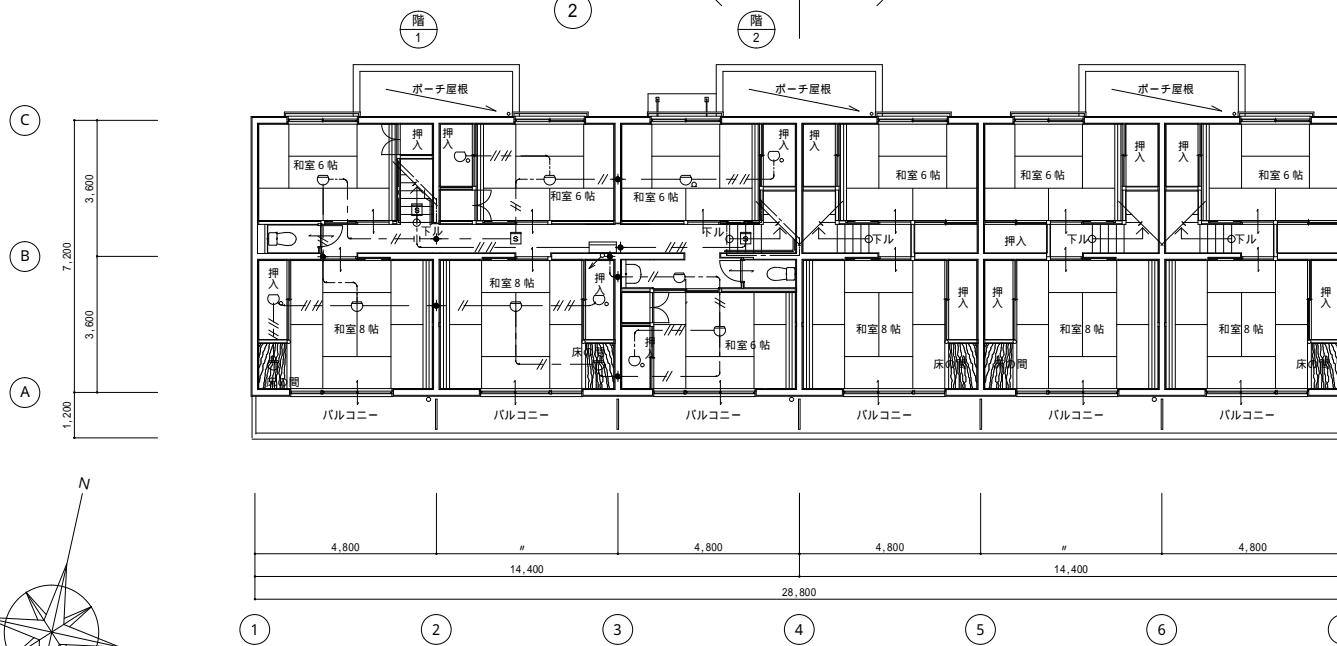
- (1) 火災発生時に火災友邦ボタンを押すと、119番(消防)へ自動的に『火災発生』を知らせるシステムである。
- (2) 火災通報ボタンを押すだけで自動的に119番にダイヤルし、音声メッセージにより火災発生、施設名、所在、名称等を連絡する。
- (3) 119番(消防)が着信すると火災通報専用電話機により、119番(消防)と火災の規模、負傷者の有無などの通話ができる。

【 注意 】

- 1 火災通報装置は、火災のみに使用できるものであり、救急要請又は救援要請などの通話には使用できません。
- 2 火災通報装置は、当該施設を設置した防火対象物の火災通報のみに使用できるものであり、隣棟等の火災通話は、一般の電話機にて行う。
- 3 火災通報装置により通報した後、誤報が判明した場合には本装置にて取消すか、火災通報専用電話機にて取り消し又は訂正を行う。
- 4 火災通報装置により通報した後、火災状況に関する具体的な内容について、消防機関から、呼び出しがあった場合には火災通報専用電話機を受話器をとって説明する。

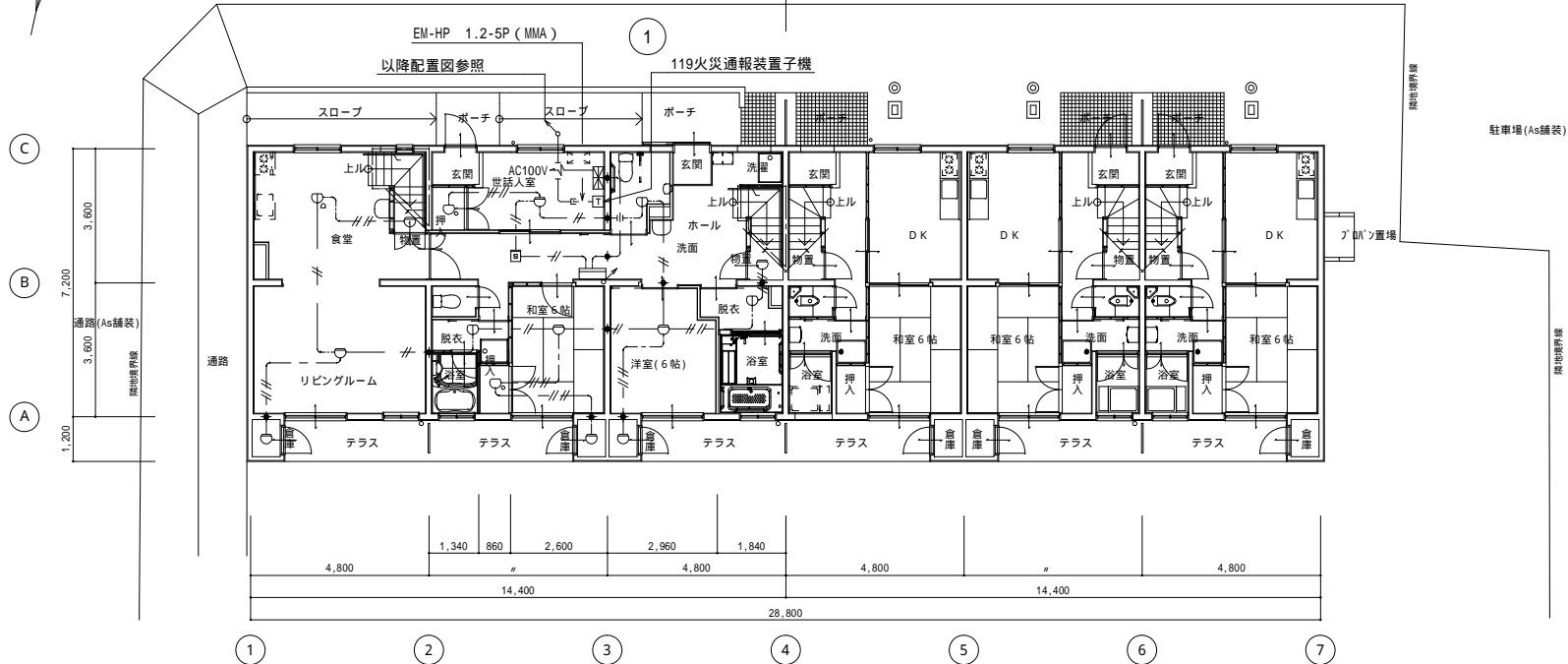
今回工事部分 将来工事部分

特記なき配管配線及び立上げ下げの電線本数は系統図参照とする。

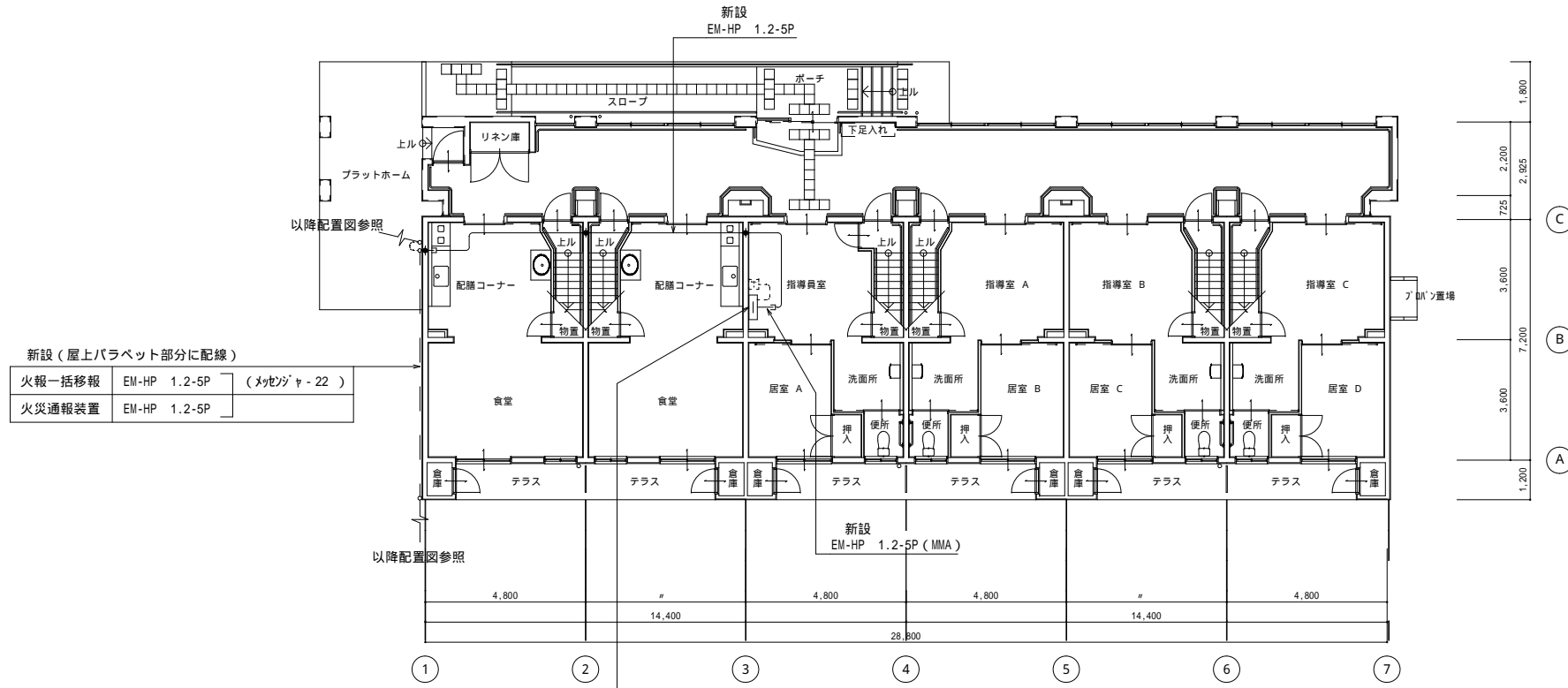


改修後 2階平面図 S = 1 / 100

今回工事部分 将来工事部分

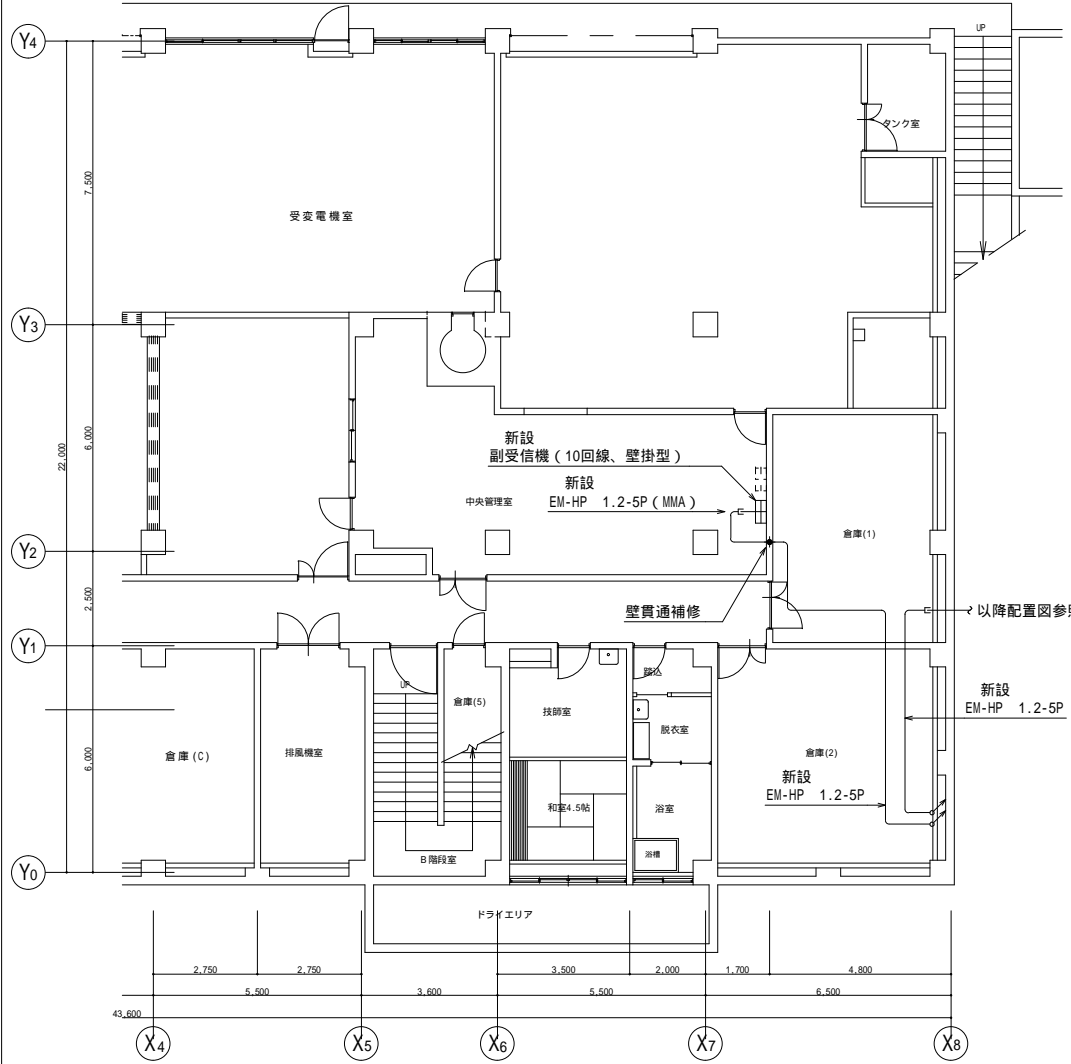


改修後 1階平面図 S = 1 / 100

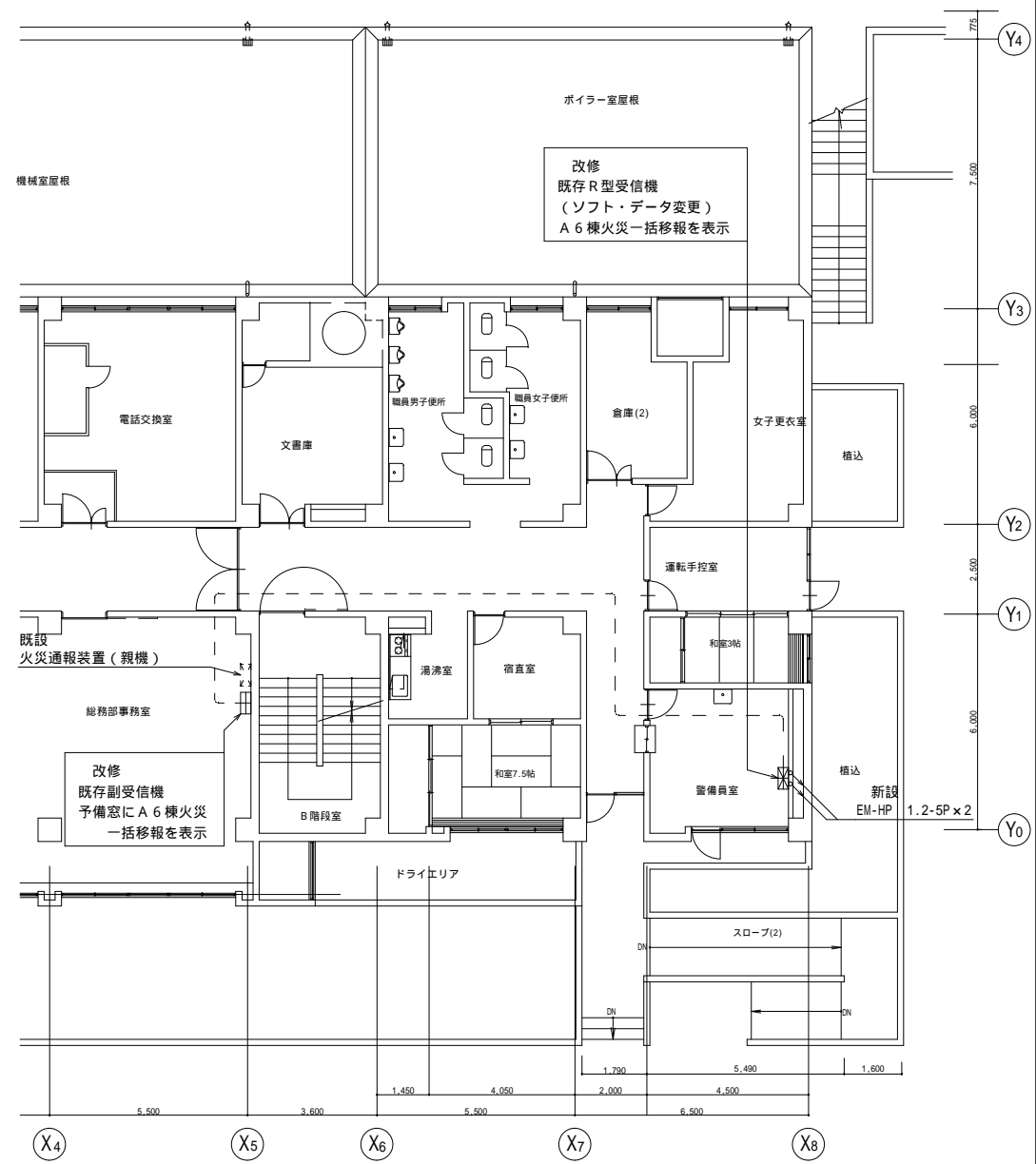


改修
既存電話機増設装置
(接続・調整)
A 6 横火災通報装置子機回路を接続

13寮 1階平面図 S = 1 / 100



管理棟 B 1階平面図 S = 1 / 100



管理棟 1階平面図 S = 1 / 100