

案内図

設計業務概要

- ・女子居住棟の外部、内部、及び仮設棟内部の改修設計であり、工事費の概算書は11月末までに提出すること。
- ・内訳書の単価の入替、見積書の依頼・受領などは本業務に含む。

「外部」

- ・屋根の雨漏り部分及び屋外階段の雨水浸透部を改修する。
- ・外部階段に照明器具を新たに設置する。
- ・改修等に伴う電気設備、機械設備の設計は全て本業務に含む。

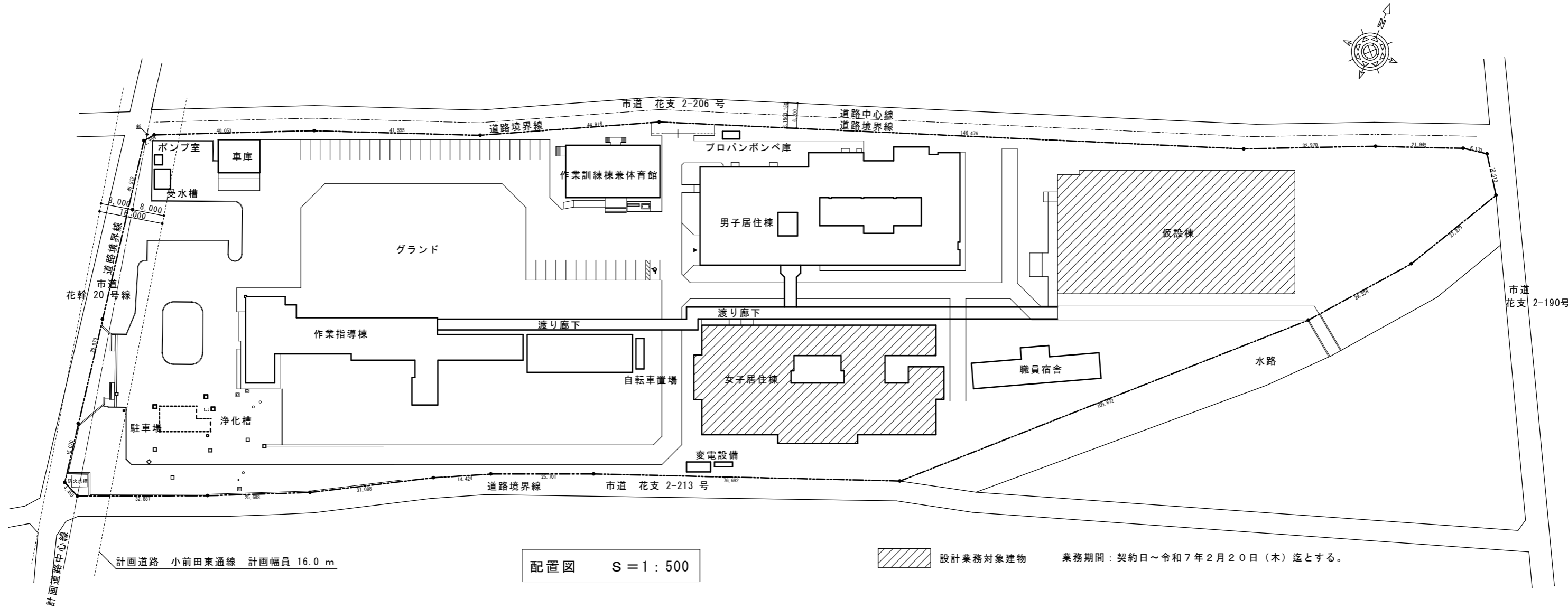
「内部」

- ・1階：各室及び廊下の床、壁、天井の貼替、塗替え、段差の改修、内部建具の改修、廊下に手すりの設置、家具などの改修を行う。
- ・1階：居室、職員室、職員休憩室、浴室、便所、洗面所、配膳室などの間仕切り変更・改修を行う。
- ・エレベーターの使用方法について2階でも操作できるようにする、又床、壁、天井材等を改修する。
- ・各階：給水、給湯、排水配管は可能な限り交換する。
- ・各階：居室に換気設備を設置、便器及び洗面器等の交換、照明器具の改修など古い器具の改修を行う。
- ・改修、間仕切り変更等に伴う電気設備、機械設備の設計は全て本業務に含むものとする。
- ・仮設棟は職員室、居室、浴室、便所、出入口などの改修を行う。

* 外部・内部改修工事に伴う解体工事は本設計業務に含むものとする。

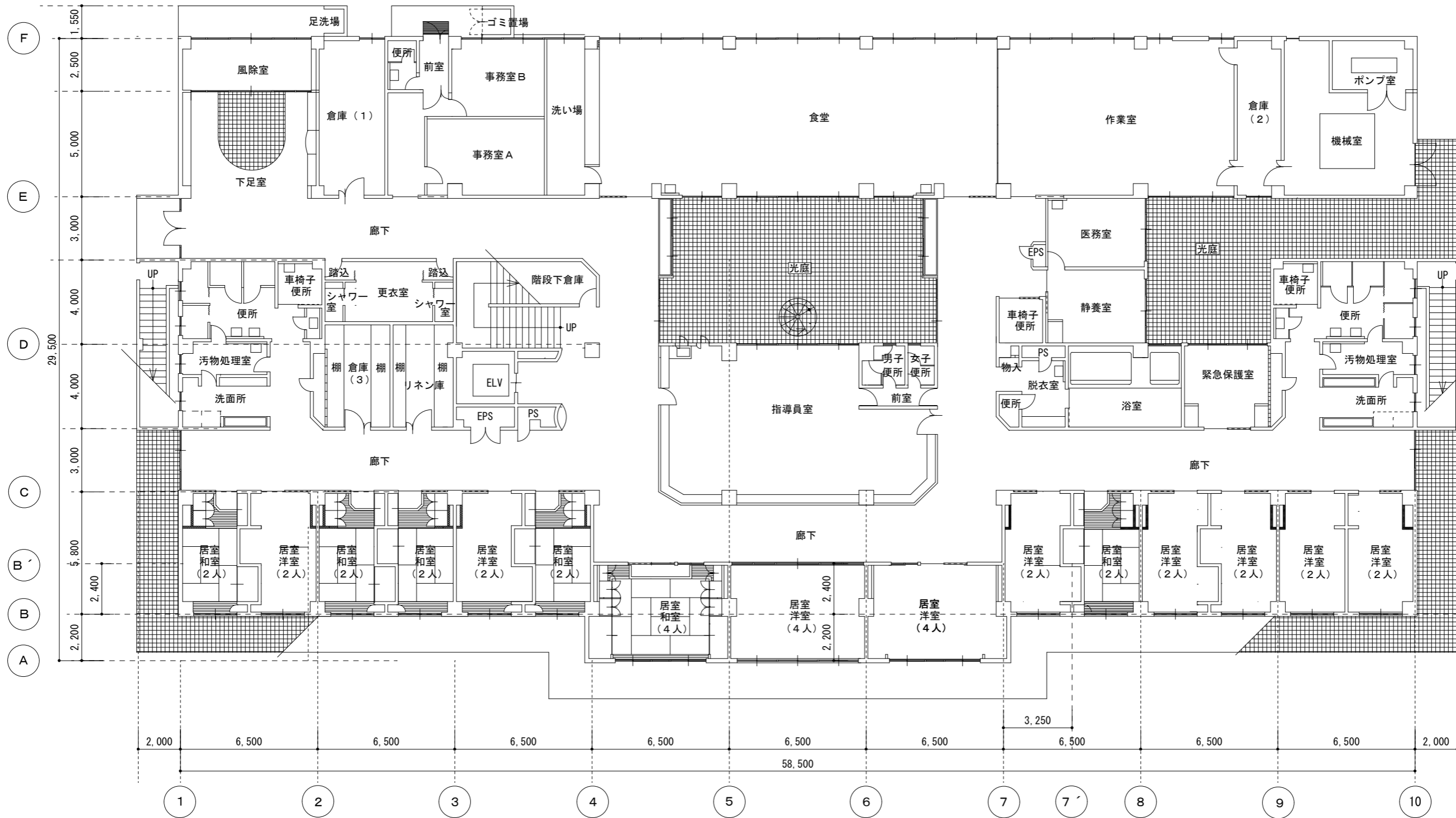
* 設計業務の実施に先立ち施設管理者の意見を十分に確認すること。

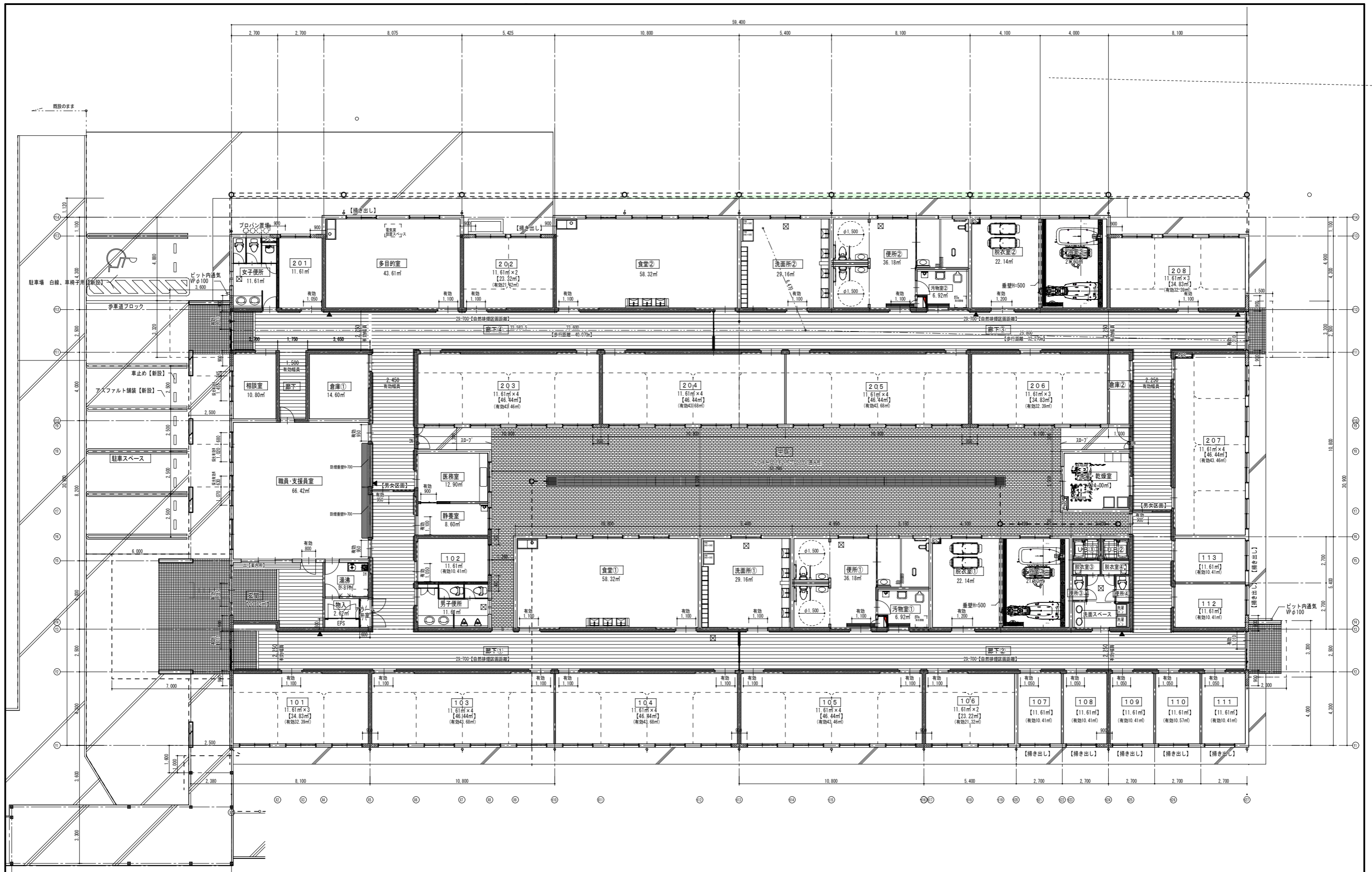
* 工事は階ごとに利用者が引越しを行い、引越完了を確認した上で階ごとに行うものとする。（居ながら施工）



配置図 S = 1 : 500

設計業務対象建物 業務期間：契約日～令和7年2月20日（木）迄とする。





作図	業務名称	埼玉県社会福祉事業団花園女子居住棟ほか改修工事設計業務
QT	図面名称	1階平面図(仮設棟) 縮尺 A1 S=1:100 (A3 S=1:200)